

• MIMIZAN PLAGE •

La **Pinède**
des **Hournails**



Perle de la Côte d'Argent et Cité Forestière

Ces deux facettes indissociables ont installé Mimizan comme une destination touristique de renommée.

Mais Mimizan est aussi une ville où il fait bon vivre et travailler.

Elle nous séduit un jour, alors on y revient, et parfois on s'y installe...

La Pinède des Hournails est implantée à Mimizan Plage nord, au cœur de la plaine forestière du même nom.

À seulement 800 m de l'Océan et 300 m du Courant, ce projet bénéficie d'un emplacement exceptionnel sur la Côte Aquitaine.

Pistes cyclables et sentiers piétons vous mèneront de votre villa à la plage, au Courant ou au Lac...

L'entrée du programme se fera par la route dite du C.E.L., à l'est, et un sentier piéton rejoindra la rue des Écoles à l'ouest.

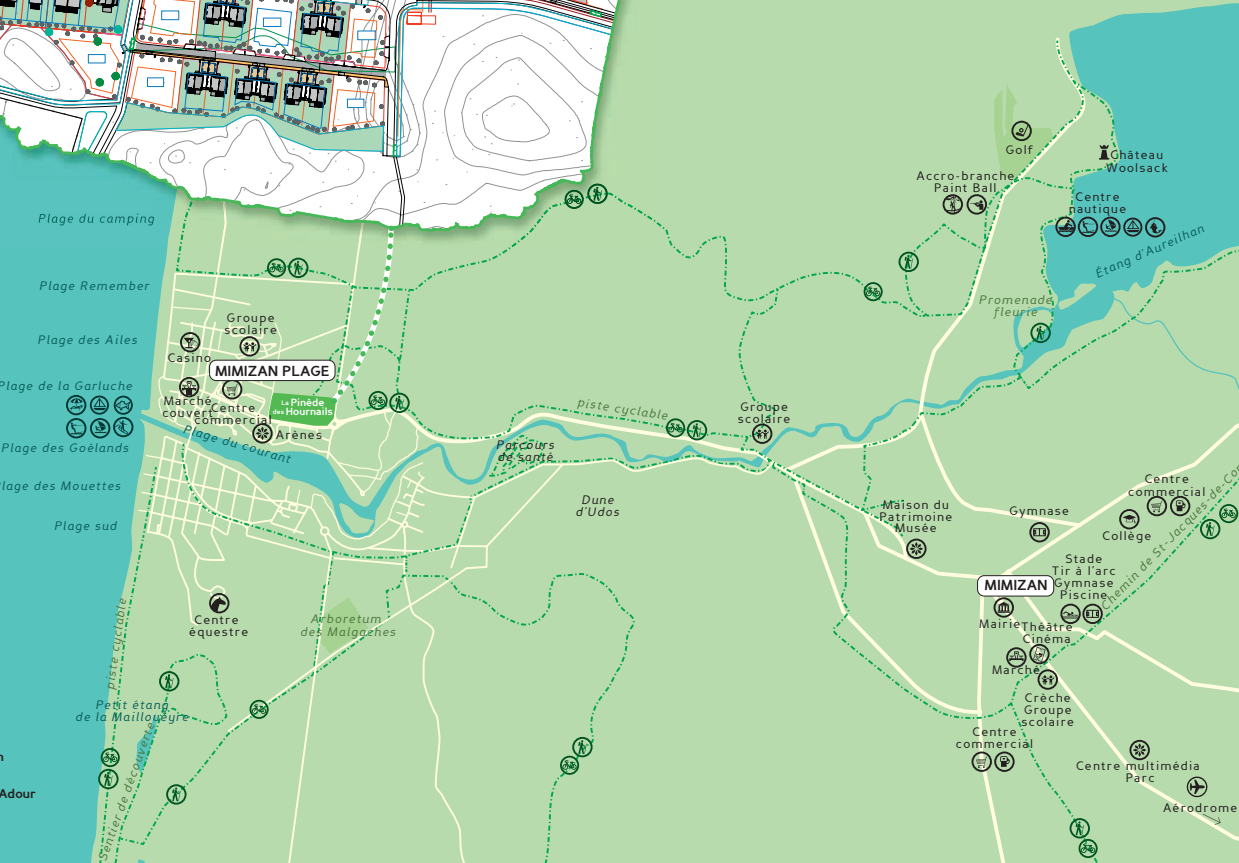
Il sera encadré au nord et au sud par deux coulées végétales qui l'isolent des futurs projets voisins.

À moins de 5 minutes à pied, vous aurez accès à toutes les facilités qu'offre le cœur de la station : commerces, marché, pharmacie, Poste...



« C'est là que jadis contemplant ce rivage,
Séduit par les reflets du flot toujours changeant,
Pour la première fois j'ai vu la Côte d'Argent. »

Maurice Martin (1861-1941),
poète et journaliste français





Un cadre authentique et naturel

Notre programme, la Pinède des Hournaills, s'inscrit dans le schéma d'aménagement de Zone d'Aménagement Concertée (ZAC) des Hournaills. À ce titre, notre équipe d'architectes a composé un projet de très grande qualité qui respecte les exigences environnementales de la ZAC :

- les maisons vendues « clés en main » conjuguent qualité architecturale, qualité des espaces à vivre, qualité technique et respect de l'environnement ;
- les essences d'arbres typique de l'écosystème des Hournaills seront conservées : chênes, chênes verts, chênes lièges, pins maritimes ;
- la distribution des ilots de maisons se fait par une voirie aux abords végétalisés qui donne un caractère très aéré à ce programme.

Des maisons basse consommation (B.B.C.)

Bernadet Immobilier a choisi de construire pour vous des maisons écologiques et économiques.

Écologiques :

en ayant recours au système d'ossature bois en pin maritime, le « bilan carbone » de la construction est très positif. Dans ce sens, le projet s'inscrit véritablement dans une politique de développement durable.

Économiques :

la qualité de l'isolation du complexe ossature bois ainsi que le choix des systèmes de chauffage et production d'eau chaude confèrent à nos maisons une performance énergétique répondant aux critères du BBC.

L'équipe :

Architectes : AADI Associés (Anglet)

Bureau de contrôle : APAVE - Département Bâtiment (Bidart)

BET Thermique : Therm'éco Engineering (Bayonne)

Ossature Bois : Gascogne Habitat Bois (Marmande)

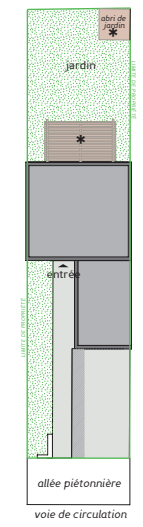
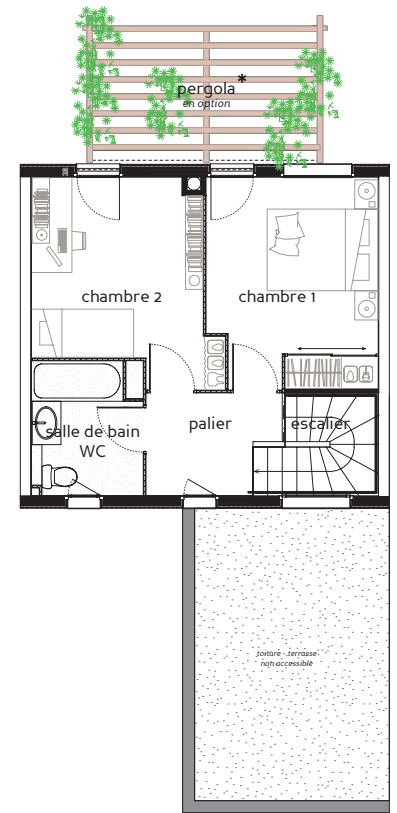
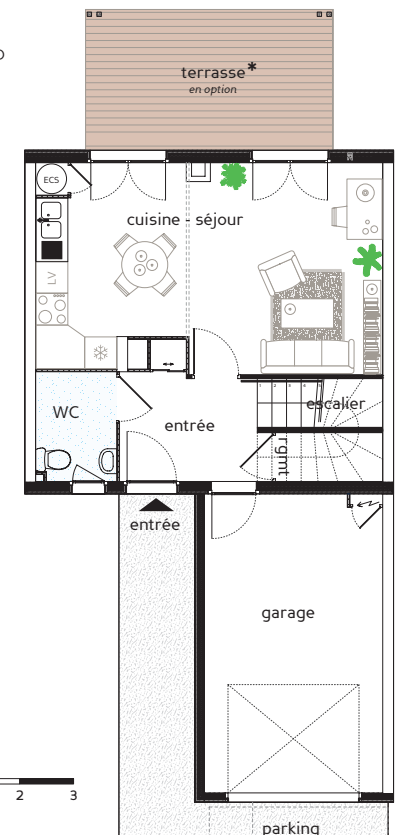
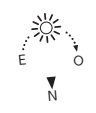




Villa T3

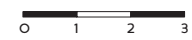
Des villas de type 3 de 70 m² habitables avec garage de 18 m² construites sur des terrains de 292 à 384 m². Ces villas sont mitoyennes par le garage par groupe de 2. Ce qui permet de faire le tour de la maison d'un côté.

SURFACE (lot 17)
terrain : 292 m²
habitation : 70,55 m²



Suggestions d'aménagement. Mobilier, accessoires, plantes et véhicules non fournis.

* Pergola, terrasse et abri de jardin en option.

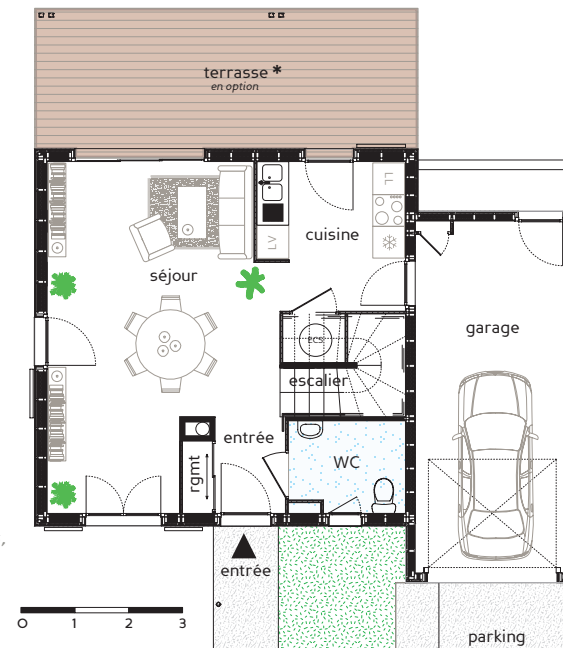
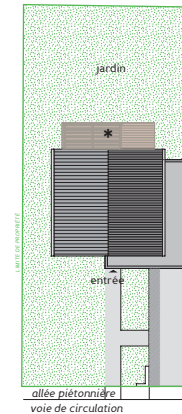




Villa T4

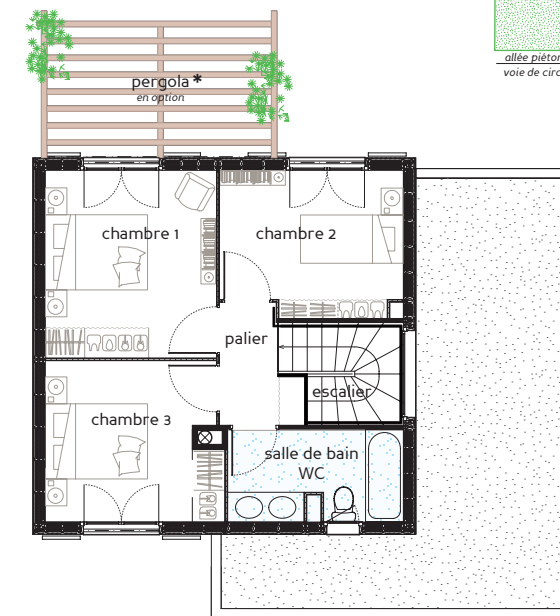
Des villas de type 4 de 80 m² habitables avec garage de 18 m² construites sur des terrains de 305 à 426 m². Ces villas sont mitoyennes par le garage, par groupe de 2, ce qui permet de faire le tour de la maison d'un côté.

SURFACE (lot 13)
terrain : 421 m²
habitation : 80 m²



Suggestions d'aménagement. Mobilier, accessoires, plantes et véhicules non fournis.

* Pergola et terrasse en option.

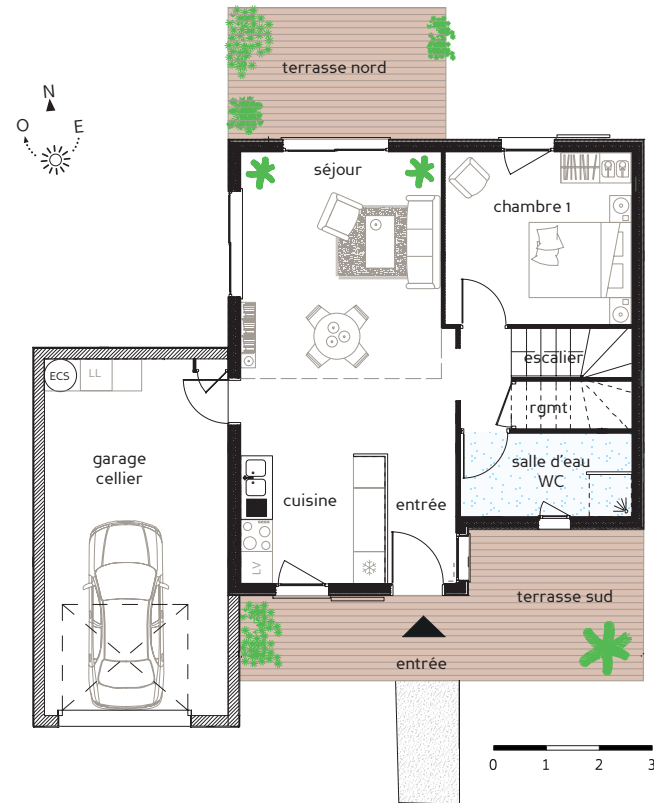


Villa T4 Duplex *

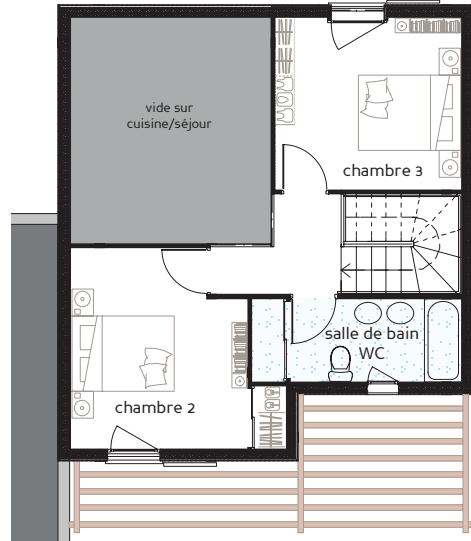
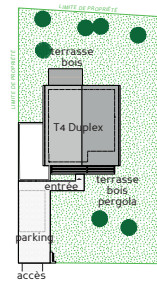
Des villas de type 4 de 89 m² habitables avec garage/cellier de 23 m² construites sur des terrains de 508 à 531 m².

Ces villas sont complètement individuelles.

* Chambre et salle de bain au RDC.



SURFACE (lot 1)
terrain : 531 m²
habitation : 89 m²



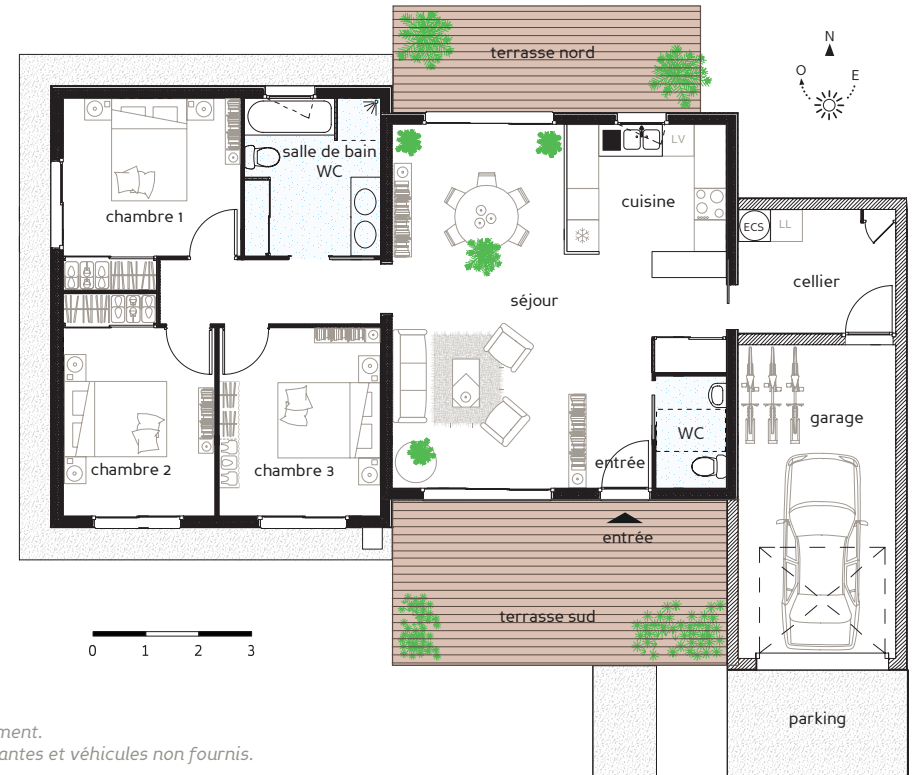
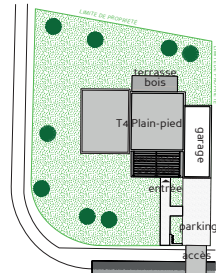
Suggestions d'aménagement.
Mobilier, accessoires, plantes et véhicules non fournis.

Villa T4 Plain-pied

Des villas de type 4 de plain-pied 89 m² habitables avec garage de 17 m² construites sur des terrains de 574 à 589 m².

Ces villas sont complètement individuelles.

SURFACE (lot 7)
terrain : 574 m²
habitation : 89 m²



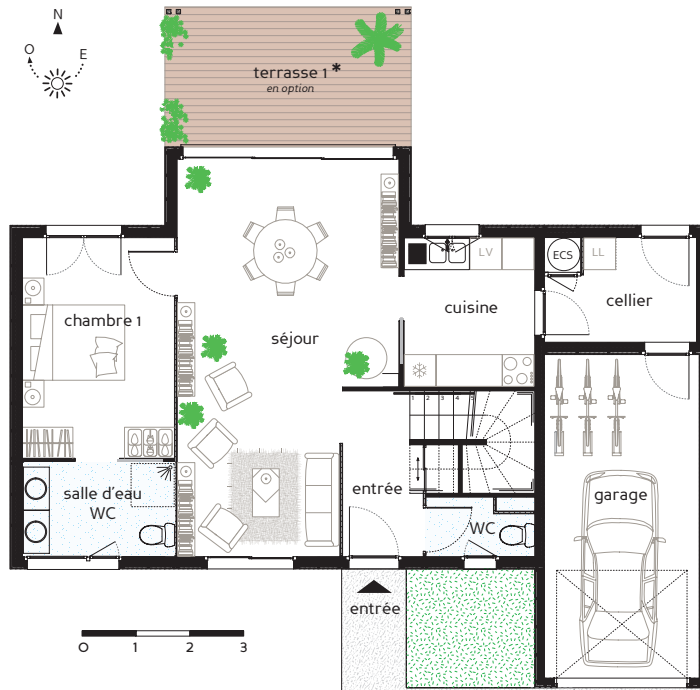
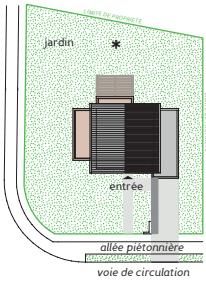
Suggestions d'aménagement.
Mobilier, accessoires, plantes et véhicules non fournis.



Villa T5

Des villas de type 5 de 107 m² habitables avec garage de 17 m² et terrasses construites sur des terrains de 524 à 615 m². Ces villas sont complètement individuelles.

SURFACE (lot 9)
terrain : 615 m²
habitation : 107 m²



* Pergola et terrasse 1 en option.



Suggestions d'aménagement. Mobilier, accessoires, plantes et véhicules non fournis.



RENSEIGNEMENTS et RDV

05 58 44 74 43

bernadet.immobilier@bernadet.net

www.bernadetimmobilier.com

